

8 de noviembre de 2023

DATOS SOBRE SOCIEDADES MERCANTILES SEPTIEMBRE 2023

En Septiembre de 2023 se han creado en la provincia de Sevilla 275 sociedades mercantiles, un 13,2% menos que en el mismo mes del año anterior, y un 14,9% menos que el mes anterior

■ En la provincia de Sevilla se han constituido 275 sociedades mercantiles en septiembre de 2023, casi todas sociedades limitadas. El número de sociedades mercantiles creadas en la provincia disminuye un -13,2% en relación con el año anterior, y un -14,9% respecto al mes anterior.

■ La creación de sociedades mercantiles en Andalucía disminuye en relación con el año anterior, un -3,8%. Y en España disminuye un -1,5%.

■ En septiembre de 2023 se han disuelto en la provincia de Sevilla 43 sociedades mercantiles, un 44,2% menos que en septiembre de 2022, y un 14% menos que respecto al mes anterior.

■ El índice de mortalidad empresarial en septiembre de 2023 se sitúa en un 15,6% para la provincia de Sevilla. Para Andalucía se sitúa en un 19,6%, y para España en un 18,5%.

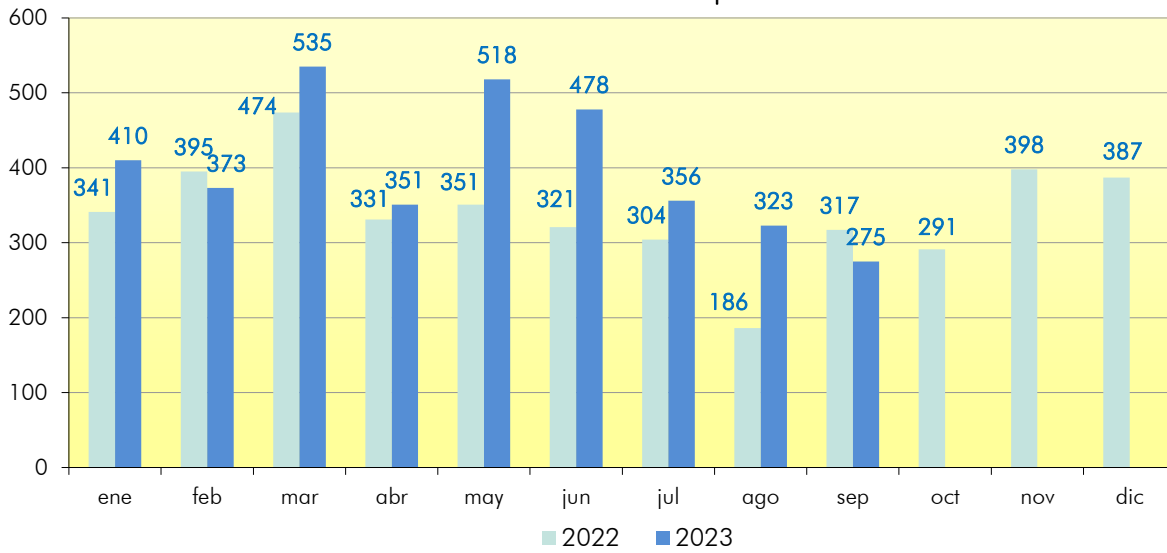
Sociedades mercantiles creadas

	Total	Sociedad anónima	Sociedad limitada
España	6.735	30	6.705
Andalucía	1.166	3	1.163
Sevilla	275	2	273

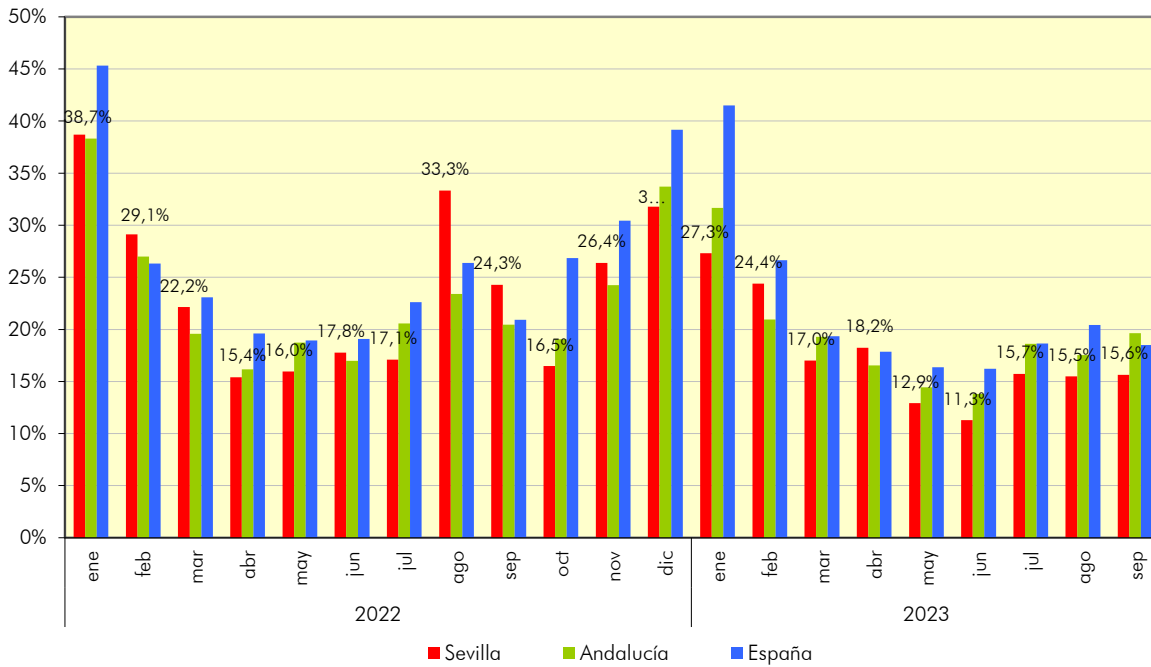
Sociedades mercantiles disueltas

España	1.245
Andalucía	229
Sevilla	43

Sociedades mercantiles creadas en la provincia de Sevilla



Índice de Disolución de Sociedades



Fuente: Instituto Nacional de Estadística