

## DATOS SOBRE SOCIEDADES MERCANTILES SEPTIEMBRE 2022

En Septiembre de 2022 se han creado en la provincia de Sevilla 317 sociedades mercantiles, un 11,6% más que en el mismo mes del año pasado, y un 70,4% más respecto al mes anterior

■ En la provincia de Sevilla se han constituido 317 sociedades mercantiles en septiembre de 2022, casi todas sociedades limitadas. El número de sociedades mercantiles creadas en la provincia creció un 11,6% en relación con el año anterior, y un 70,4% respecto al mes anterior.

■ La creación de sociedades mercantiles en Andalucía crece en relación con el año anterior, un 9,1%, y en España, un 3,3%.

■ En septiembre de 2022 se han disuelto en la provincia de Sevilla 77 sociedades mercantiles, un 26,2% más que en septiembre de 2021, y un 26,2% más que el mes anterior.

■ El índice de mortalidad empresarial en septiembre de 2022 se sitúa en un 24,3% para la provincia de Sevilla. Para Andalucía se sitúa en un 20,5%, y para España en un 20,9%..

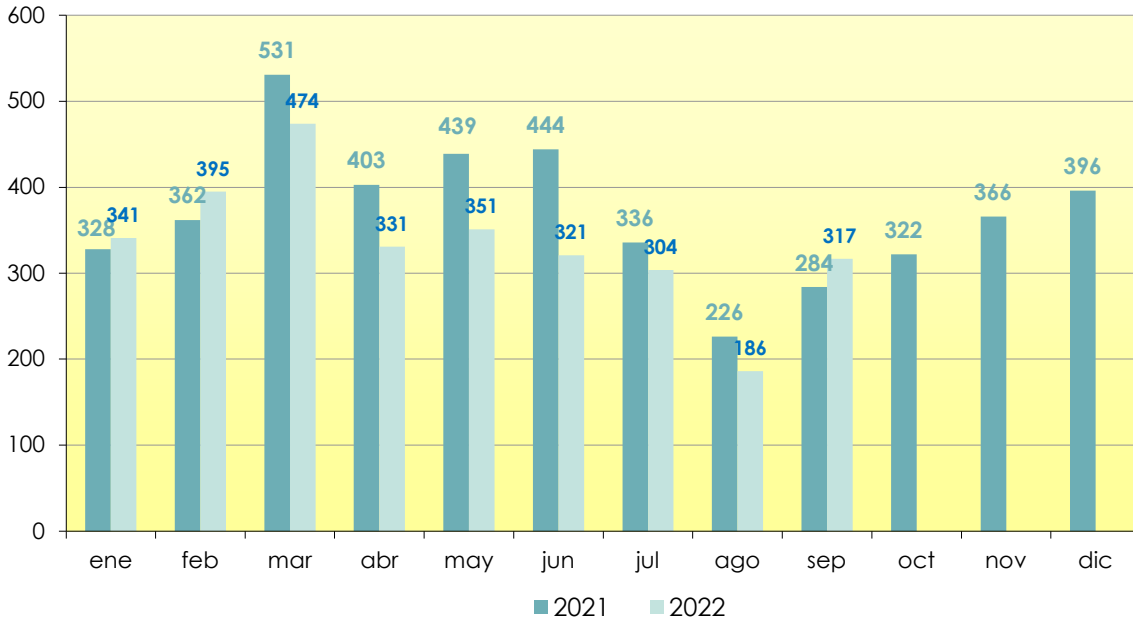
### Sociedades mercantiles creadas

	Total	Sociedad anónima	Sociedad limitada
España	6.838	46	6.791
Andalucía	1.212	2	1.210
Sevilla	317	1	316

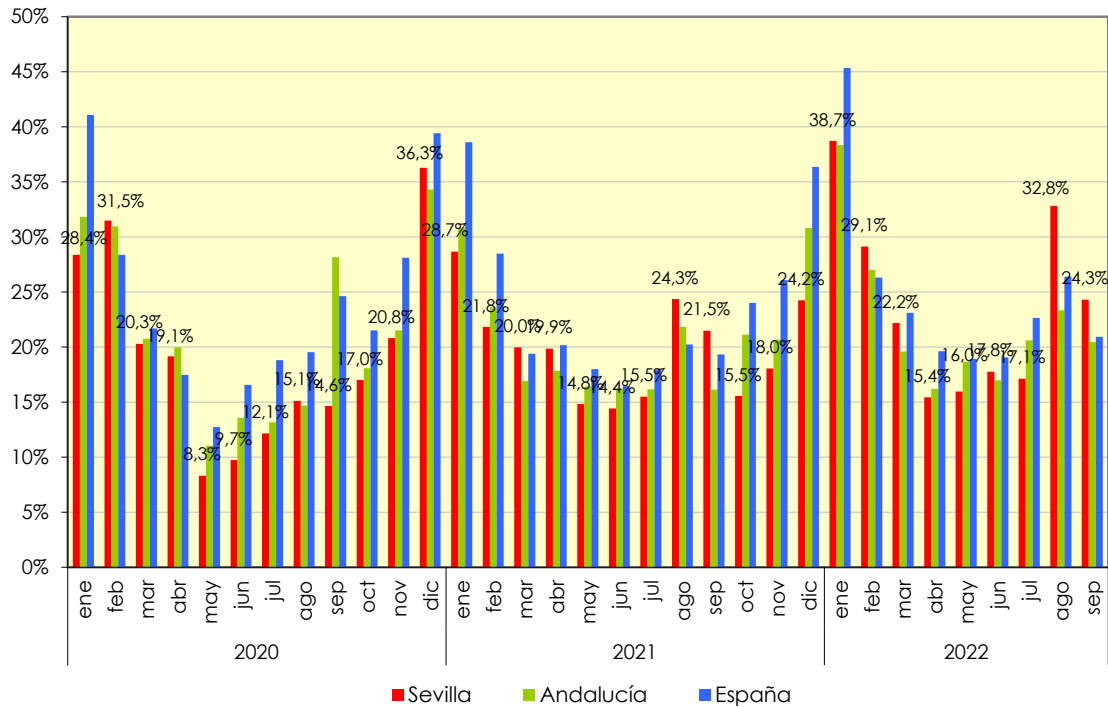
### Sociedades mercantiles disueltas

España	1.430
Andalucía	248
Sevilla	77

### Sociedades mercantiles creadas en la provincia de Sevilla



### Indice de Disolución de Sociedades



Fuente: Instituto Nacional de Estadística