

14 de diciembre de 2023

### DATOS SOBRE SOCIEDADES MERCANTILES OCTUBRE 2023

En Octubre de 2023 se han creado en la provincia de Sevilla 410 sociedades mercantiles, un 40,9% más que en el mismo mes del año anterior, y un 49,1% más que el mes anterior

■ En la provincia de Sevilla se han constituido 410 sociedades mercantiles en octubre de 2023, todas sociedades limitadas. El número de sociedades mercantiles creadas en la provincia crece un 40,9% en relación con el año anterior, y un 49,1% respecto al mes anterior.

■ La creación de sociedades mercantiles en Andalucía crece en relación con el año anterior, un 16,1%. y en España crece un 16%.

■ En octubre de 2023 se han disuelto en la provincia de Sevilla 58 sociedades mercantiles, un 20,8% más que en octubre de 2022, y un 34,9% más que respecto al mes anterior.

■ El índice de mortalidad empresarial en octubre de 2023 se sitúa en un 14,1% para la provincia de Sevilla. Para Andalucía se sitúa en un 18,7%, y para España en un 22,7%.

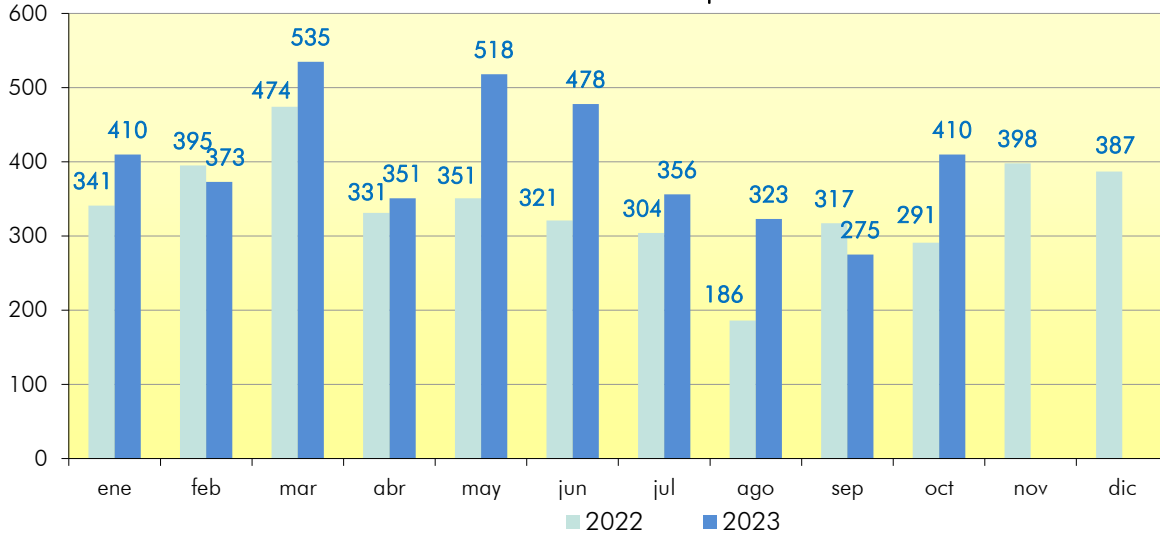
#### Sociedades mercantiles creadas

	Total	Sociedad anónima	Sociedad limitada
España	8.291	27	8.264
Andalucía	1.444	3	1.441
Sevilla	410	0	410

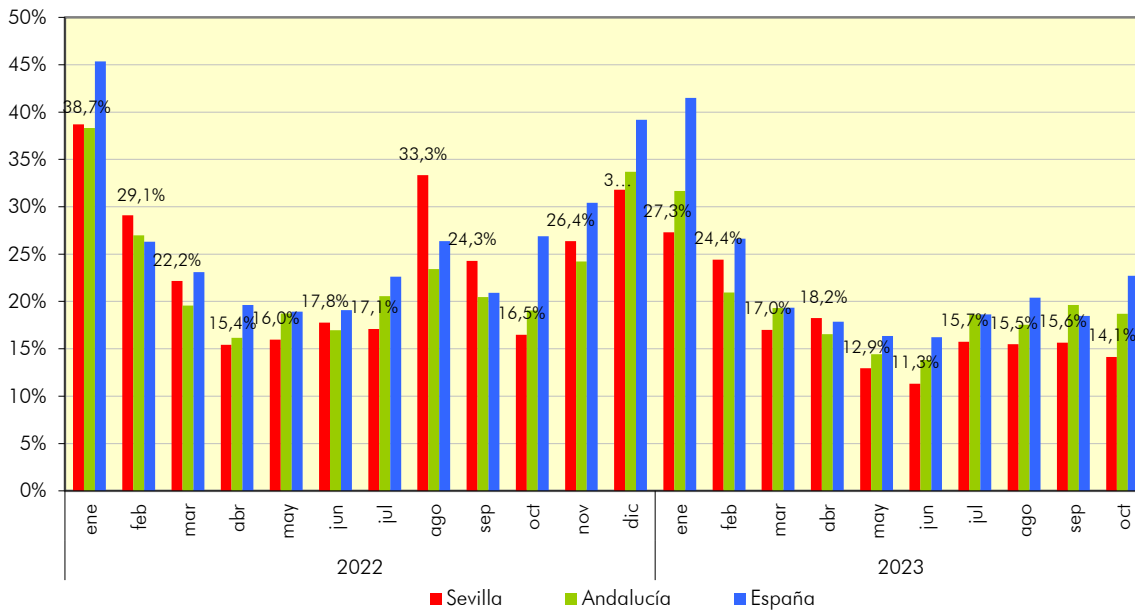
#### Sociedades mercantiles disueltas

España	1.884
Andalucía	270
Sevilla	58

### Sociedades mercantiles creadas en la provincia de Sevilla



### Índice de Disolución de Sociedades



Fuente: Instituto Nacional de Estadística