

15 de diciembre de 2022

## DATOS SOBRE SOCIEDADES MERCANTILES OCTUBRE 2022

En Octubre de 2022 se han creado en la provincia de Sevilla 291 sociedades mercantiles, un 9,6% menos que en el mismo mes del año pasado, y un 8,2% menos respecto al mes anterior

■ En la provincia de Sevilla se han constituido 291 sociedades mercantiles en octubre de 2022, casi todas sociedades limitadas. El número de sociedades mercantiles creadas en la provincia disminuye un -9,6% en relación con el año anterior, y un -8,2% respecto al mes

■ La creación de sociedades mercantiles en Andalucía crece en relación con el año anterior, un 3,5%. Y en España, disminuye, un -2,7%.

■ En octubre de 2022 se han disuelto en la provincia de Sevilla 48 sociedades mercantiles, un 4% menos que en octubre de 2021, y un 37,7% menos que el mes anterior.

■ El índice de mortalidad empresarial en octubre de 2022 se sitúa en un 16,5% para la provincia de Sevilla. Para Andalucía se sitúa en un 19,1%, y para España en un 26,8%.

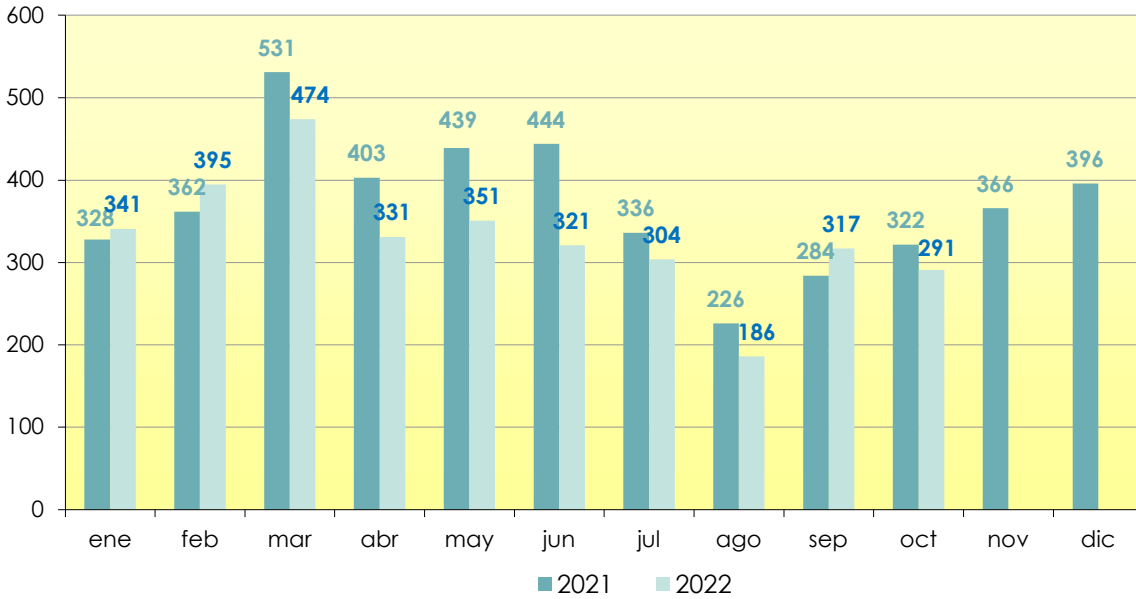
### Sociedades mercantiles creadas

|           | Total | Sociedad anónima | Sociedad limitada |
|-----------|-------|------------------|-------------------|
| España    | 7.149 | 20               | 7.129             |
| Andalucía | 1.244 | 1                | 1.243             |
| Sevilla   | 291   | 1                | 290               |

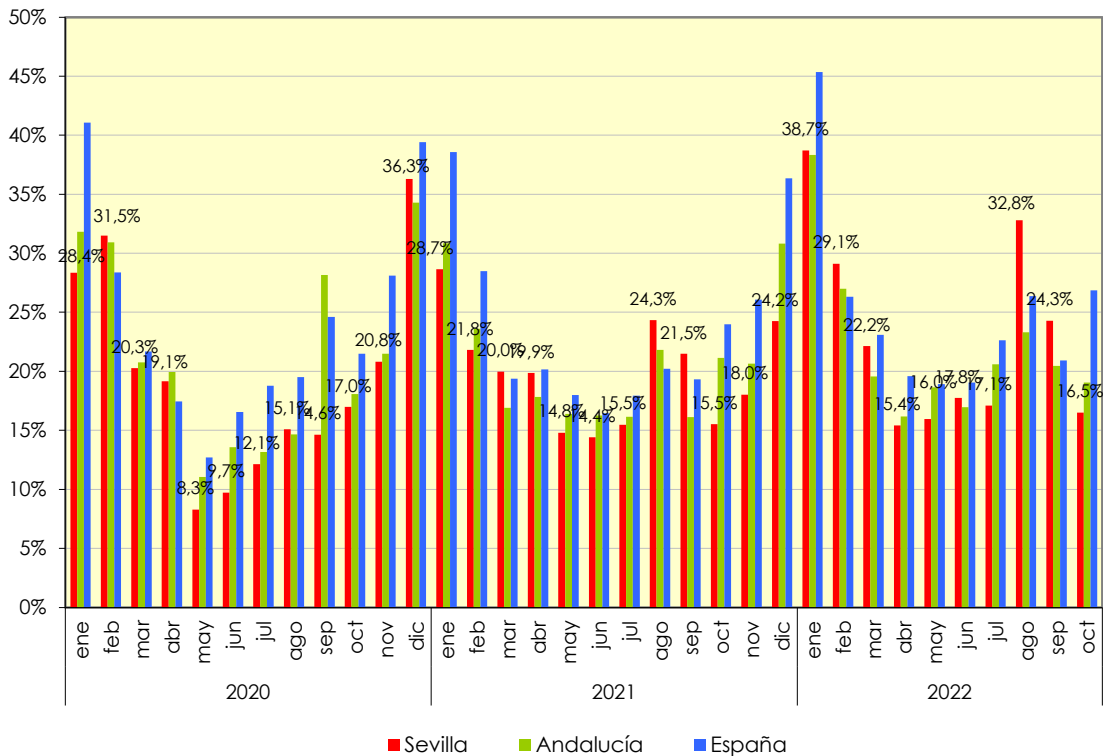
### Sociedades mercantiles disueltas

|           |       |
|-----------|-------|
| España    | 1.919 |
| Andalucía | 237   |
| Sevilla   | 48    |

### Sociedades mercantiles creadas en la provincia de Sevilla



### Índice de Disolución de Sociedades



Fuente: Instituto Nacional de Estadística