

DATOS SOBRE SOCIEDADES MERCANTILES OCTUBRE 2021

En Octubre de 2021 se han creado en la provincia de Sevilla 322 sociedades mercantiles, un 11,8% menos que en el mismo mes del año pasado, y un 13,4% más que el mes anterior

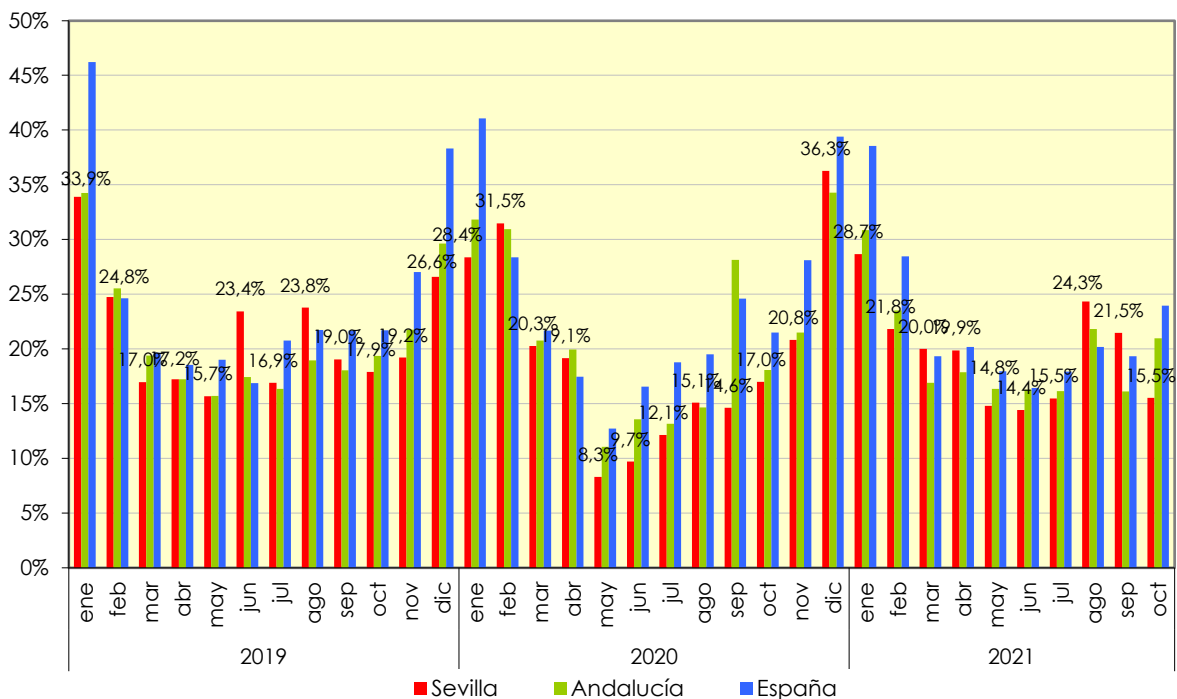
Sociedades mercantiles creadas

	Total	Sociedad anónima	Sociedad limitada
España	7.348	30	7.317
Andalucía	1.202	4	1.198
Sevilla	322	1	321

Sociedades mercantiles disueltas

España	1.760
Andalucía	252
Sevilla	50

Indice de Disolución de Sociedades



Fuente: Instituto Nacional de Estadística