

## DATOS SOBRE SOCIEDADES MERCANTILES OCTUBRE 2018

En Octubre de 2018 se han creado en la provincia de Sevilla 345 sociedades mercantiles. Un 31,7% más que el año anterior y un 30,2% más que el mes anterior

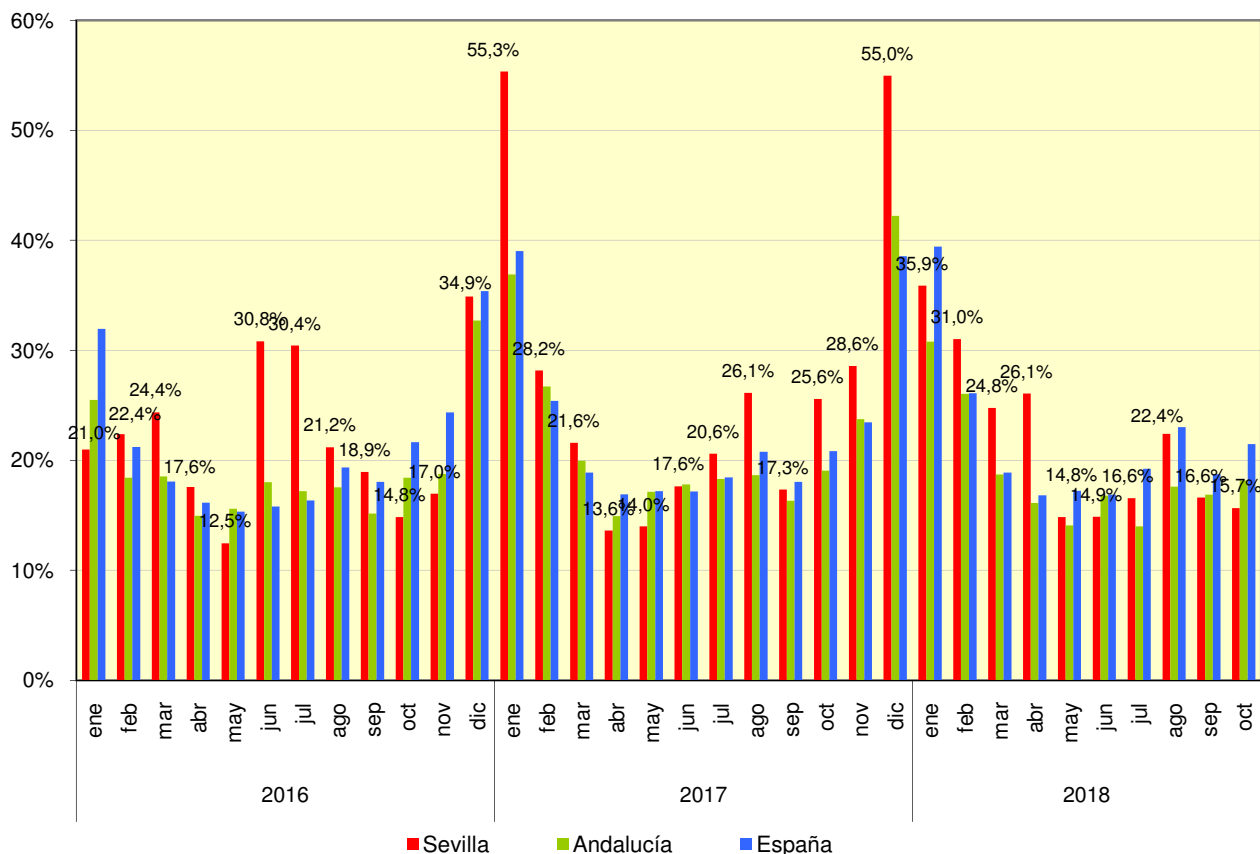
### Sociedades mercantiles creadas

	Total	Sociedad anónima	Sociedad limitada
España	7.725	45	7.678
Andalucía	1.350	1	1.349
Sevilla	345	1	344

### Sociedades mercantiles disueltas

España	1.659
Andalucía	245
Sevilla	54

### Índice de Disolución de Sociedades



Fuente: Instituto Nacional de Estadística