

### DATOS SOBRE SOCIEDADES MERCANTILES OCTUBRE 2015

En Octubre de 2015 se crearon en la provincia de Sevilla un 46,1% más de sociedades mercantiles que en el mes anterior

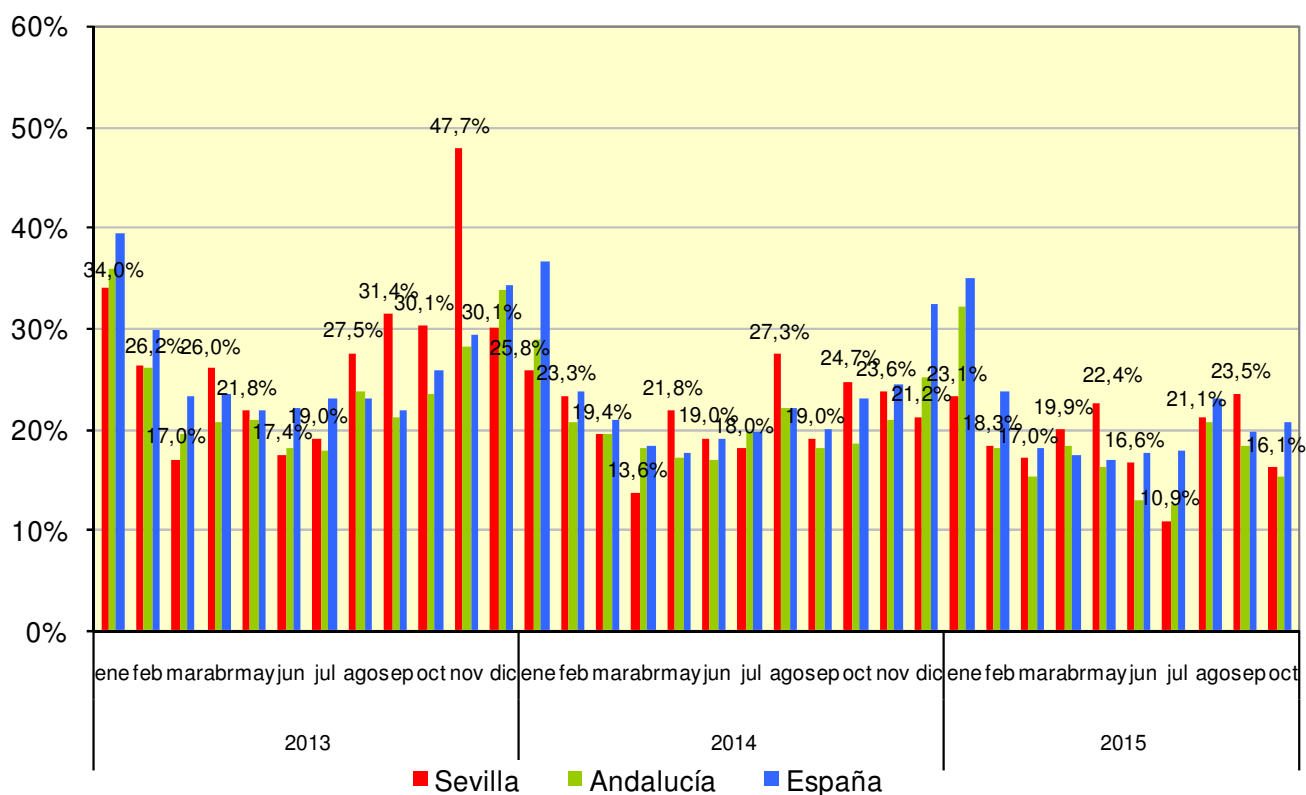
#### Sociedades mercantiles creadas

|           | Total | Sociedad anónima | Sociedad limitada |
|-----------|-------|------------------|-------------------|
| España    | 7.432 | 63               | 7.366             |
| Andalucía | 1.253 | 5                | 1.247             |
| Sevilla   | 317   | 1                | 316               |

#### Sociedades mercantiles disueltas

|           |       |
|-----------|-------|
| España    | 1.527 |
| Andalucía | 192   |
| Sevilla   | 51    |

#### Indice de Disolución de Sociedades



Fuente: Instituto Nacional de Estadística