

17 de enero de 2024

### DATOS SOBRE SOCIEDADES MERCANTILES NOVIEMBRE 2023

En Noviembre de 2023 se han creado en la provincia de Sevilla 424 sociedades mercantiles, un 6,5% más que en el mismo mes del año anterior, y un 3,4% más que el mes anterior

■ En la provincia de Sevilla se han constituido 424 sociedades mercantiles en noviembre de 2023, casi todas sociedades limitadas. El número de sociedades mercantiles creadas en la provincia crece un 6,5% en relación con el año anterior, y un 3,4% respecto al mes anterior.

■ La creación de sociedades mercantiles en Andalucía crece en relación con el año anterior, un 5,6%. En España crece un 6,4%.

■ En noviembre de 2023 se han disuelto en la provincia de Sevilla 78 sociedades mercantiles, un 25,7% menos que en noviembre de 2022, y un 34,5% más que respecto al mes anterior.

■ El índice de mortalidad empresarial en noviembre de 2023 se sitúa en un 18,4% para la provincia de Sevilla. Para Andalucía se sitúa en un 21,1%, y para España en un 23,7%.

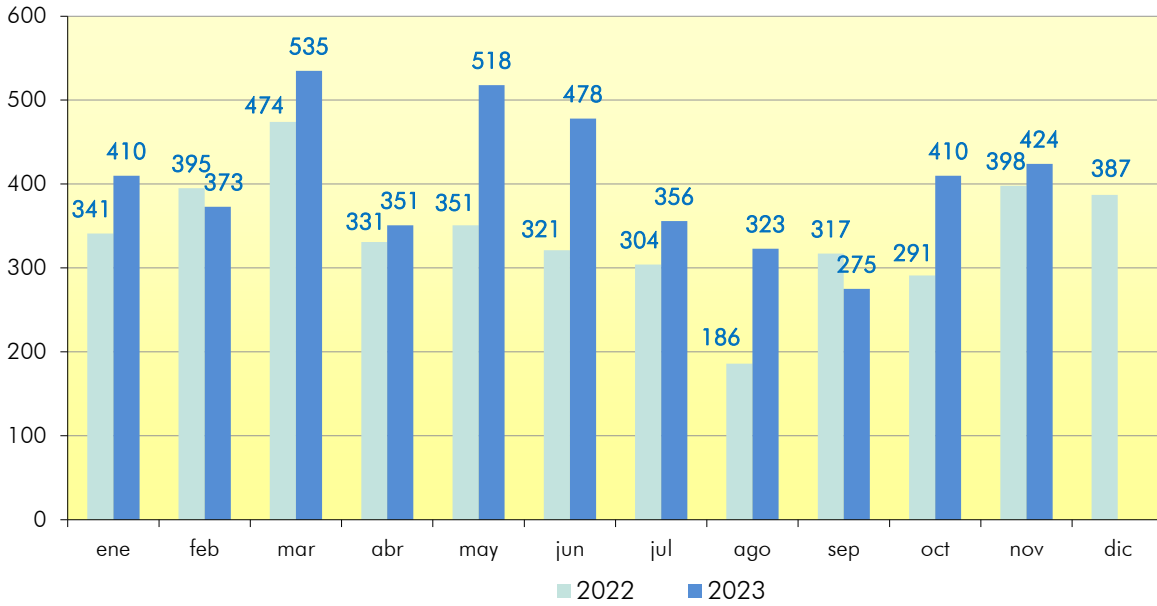
#### Sociedades mercantiles creadas

	Total	Sociedad anónima	Sociedad limitada
España	9.272	45	9.227
Andalucía	1.690	1	1.689
Sevilla	424	1	423

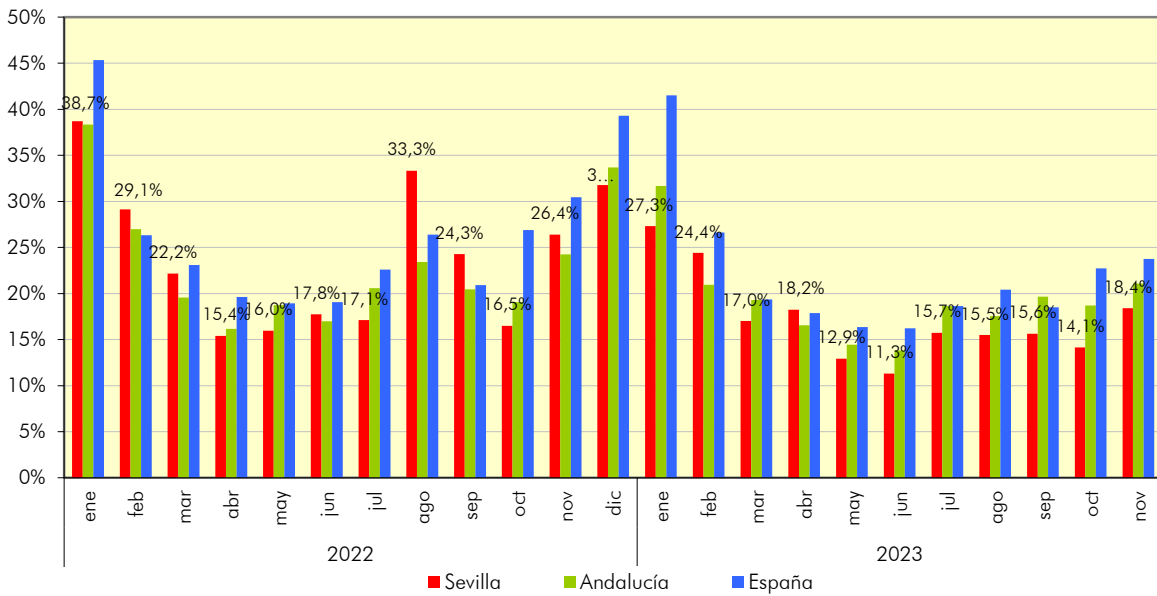
#### Sociedades mercantiles disueltas

España	2.201
Andalucía	356
Sevilla	78

### Sociedades mercantiles creadas en la provincia de Sevilla



### Índice de Disolución de Sociedades



Fuente: Instituto Nacional de Estadística