

17 de enero de 2023

## DATOS SOBRE SOCIEDADES MERCANTILES NOVIEMBRE 2022

En Noviembre de 2022 se han creado en la provincia de Sevilla 398 sociedades mercantiles, un 8,7% más que en el mismo mes del año pasado, y un 36,8% más respecto al mes anterior

■ En la provincia de Sevilla se han constituido 398 sociedades mercantiles en noviembre de 2022, todas sociedades limitadas. El número de sociedades mercantiles creadas en la provincia crece un 8,7% en relación con el año anterior, y un 36,8% respecto al mes anterior.

■ La creación de sociedades mercantiles en Andalucía crece en relación con el año anterior, un 3%. Y en España, crece un 6,6%.

■ En noviembre de 2022 se han disuelto en la provincia de Sevilla 105 sociedades mercantiles, un 59,1% más que en noviembre de 2021, y un 118,8% más que el mes anterior.

■ El índice de mortalidad empresarial en noviembre de 2022 se sitúa en un 26,4% para la provincia de Sevilla. para Andalucía se sitúa en un 24,2%, y para España en un 30,4%.

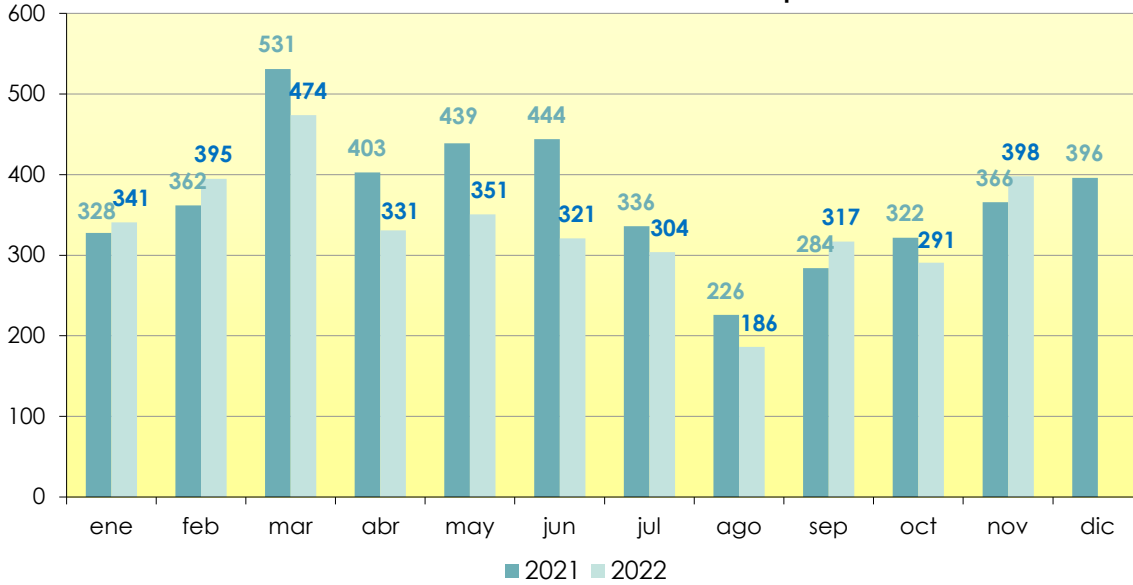
### Sociedades mercantiles creadas

	Total	Sociedad anónima	Sociedad limitada
España	8.717	43	8.673
Andalucía	1.601	3	1.598
Sevilla	398	0	398

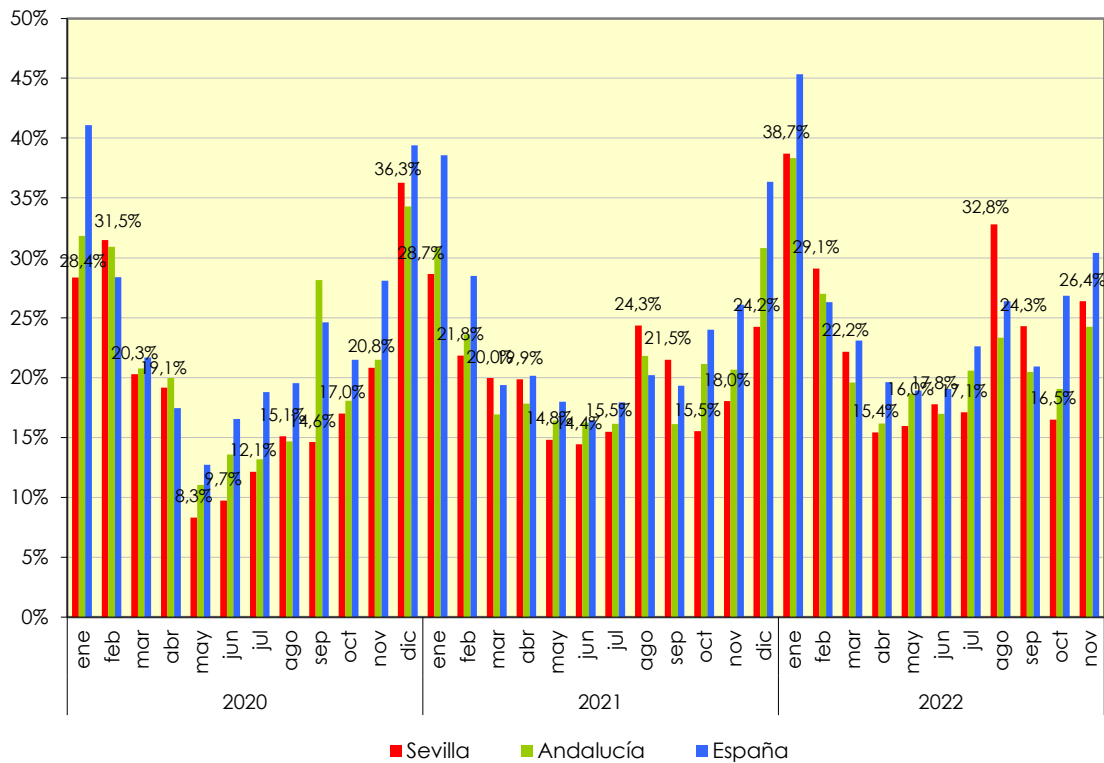
### Sociedades mercantiles disueltas

España	2.652
Andalucía	388
Sevilla	105

### Sociedades mercantiles creadas en la provincia de Sevilla



### Índice de Disolución de Sociedades



Fuente: Instituto Nacional de Estadística