

DATOS SOBRE SOCIEDADES MERCANTILES MAYO 2016

En Mayo de 2016 se ha creado en la provincia de Sevilla un 15,7% más de sociedades mercantiles que en el mismo mes del año anterior y un 4% más que el mes anterior

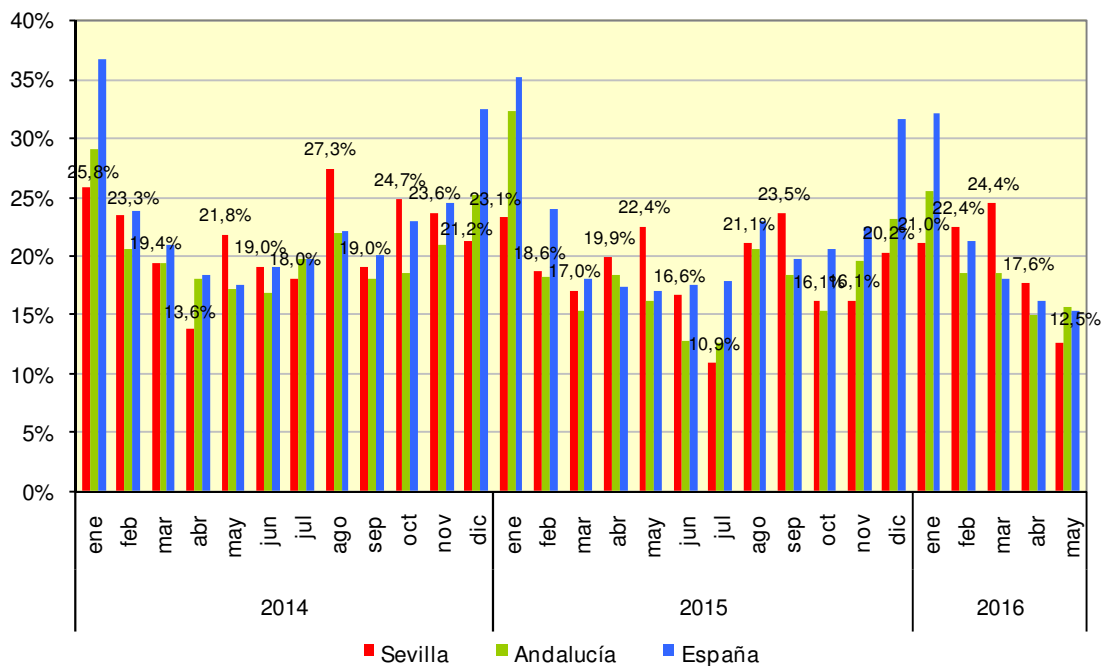
Sociedades mercantiles creadas

	Total	Sociedad anónima	Sociedad limitada
España	8.812	33	8.755
Andalucía	1.418	4	1.414
Sevilla	361	2	359

Sociedades mercantiles disueltas

España	1.351
Andalucía	221
Sevilla	45

Indice de Disolución de Sociedades



Fuente: Instituto Nacional de Estadística