

DATOS SOBRE SOCIEDADES MERCANTILES MARZO 2023

En Marzo de 2023 se han creado en la provincia de Sevilla 535 sociedades mercantiles, un 12,9% más que en el mismo mes del año anterior, y un 43,4% más que el mes anterior

■ En la provincia de Sevilla se han constituido 535 sociedades mercantiles en marzo de 2023, casi todas sociedades limitadas. El número de sociedades mercantiles creadas en la provincia crece un 12,9% en relación con el año anterior, y un 43,4% respecto al mes anterior.

■ La creación de sociedades mercantiles en Andalucía crece en relación con el año anterior, un 14,6%. Y en España crece un 8,9%.

■ En marzo de 2023 se han disuelto en la provincia de Sevilla 91 sociedades mercantiles, un 13,3% menos que en marzo de 2022, y no varía según el mes anterior.

■ El índice de mortalidad empresarial en marzo de 2023 se sitúa en un 17% para la provincia de Sevilla. Para Andalucía se sitúa en un 19,3%, y para España en un 19,3%.

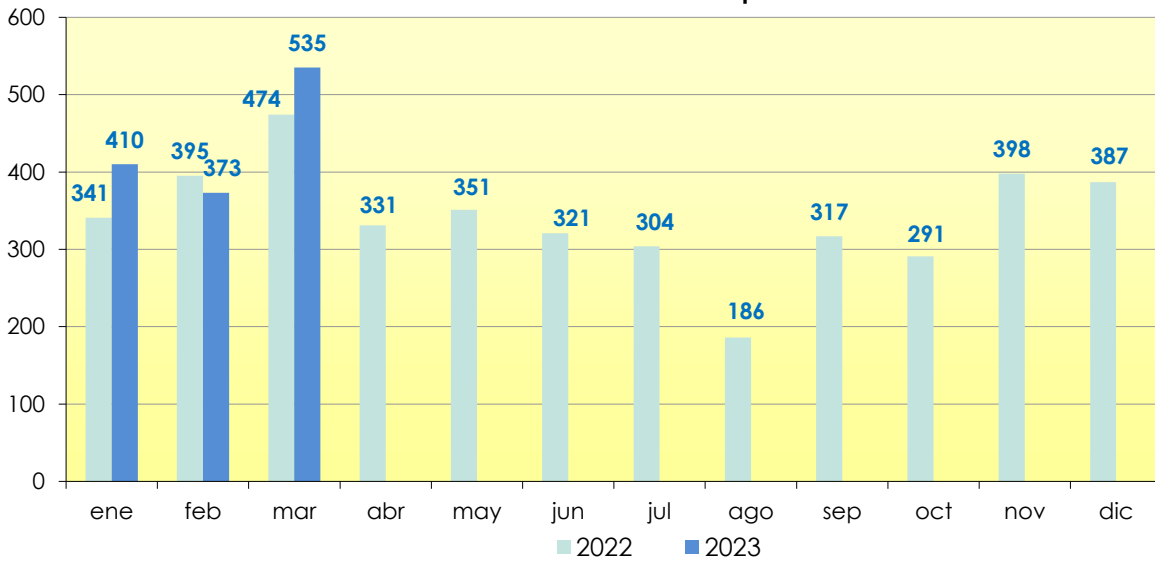
Sociedades mercantiles creadas

	Total	Sociedad anónima	Sociedad limitada
España	12.076	45	12.028
Andalucía	2.208	4	2.204
Sevilla	535	1	534

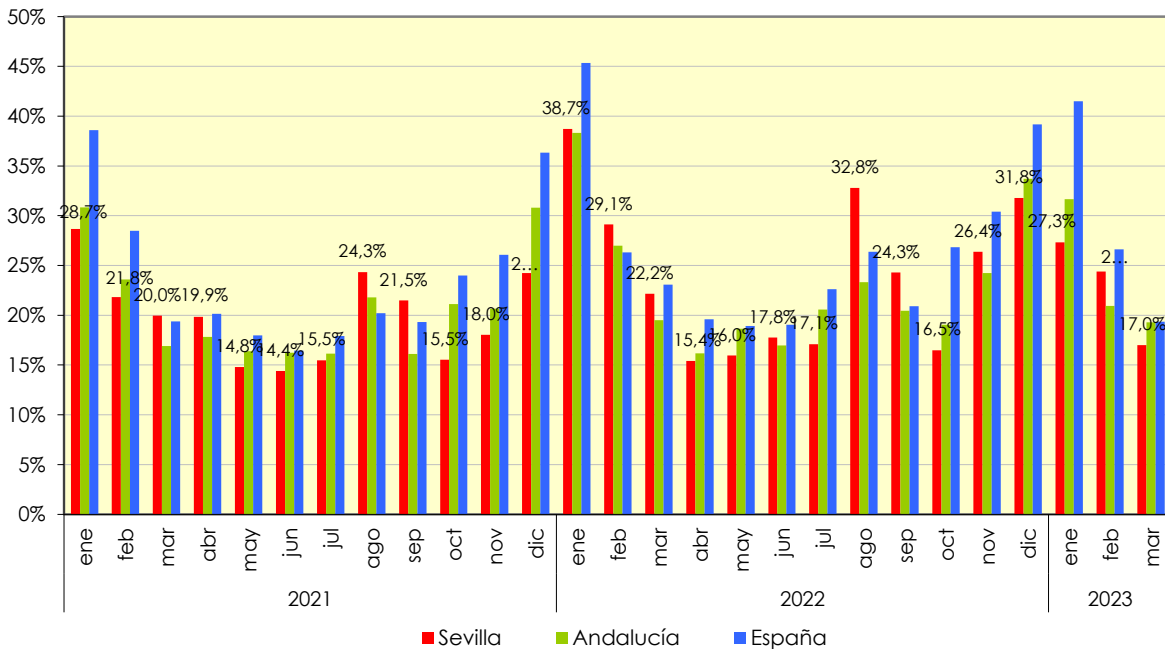
Sociedades mercantiles disueltas

España	2.336
Andalucía	426
Sevilla	91

Sociedades mercantiles creadas en la provincia de Sevilla



Índice de Disolución de Sociedades



Fuente: Instituto Nacional de Estadística