

DATOS SOBRE SOCIEDADES MERCANTILES JUNIO 2018

En Junio de 2018 se han creado en la provincia de Sevilla 336 sociedades mercantiles.

Un 7,7% más que el año anterior, y un 12,5% menos que el mes anterior

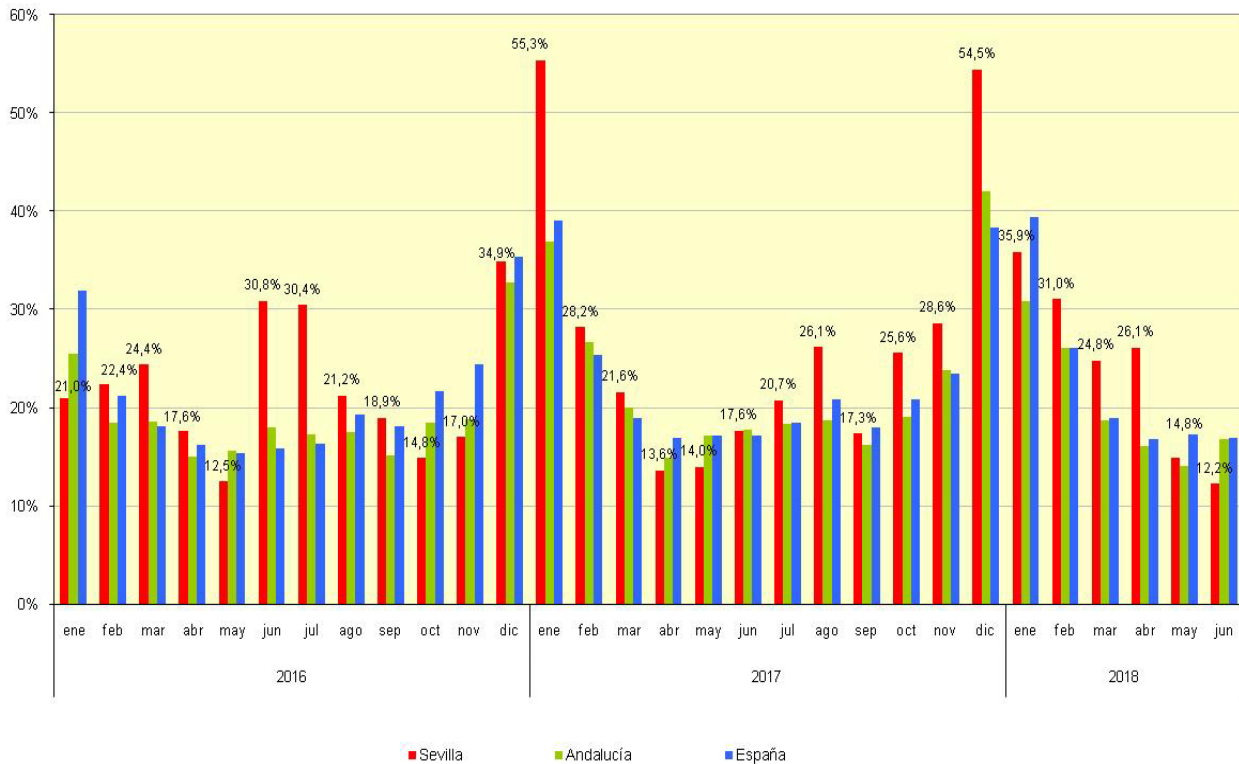
Sociedades mercantiles creadas

	Total	Sociedad anónima	Sociedad limitada
España	8.123	31	8.090
Andalucía	1.347	2	1.345
Sevilla	336	1	335

Sociedades mercantiles disueltas

España	1.370
Andalucía	226
Sevilla	41

Indice de Disolución de Sociedades



Fuente: Instituto Nacional de Estadística