

DATOS SOBRE SOCIEDADES MERCANTILES JUNIO 2014

En Junio de 2014 se han disuelto un 16,1% menos de sociedades que en el mes anterior

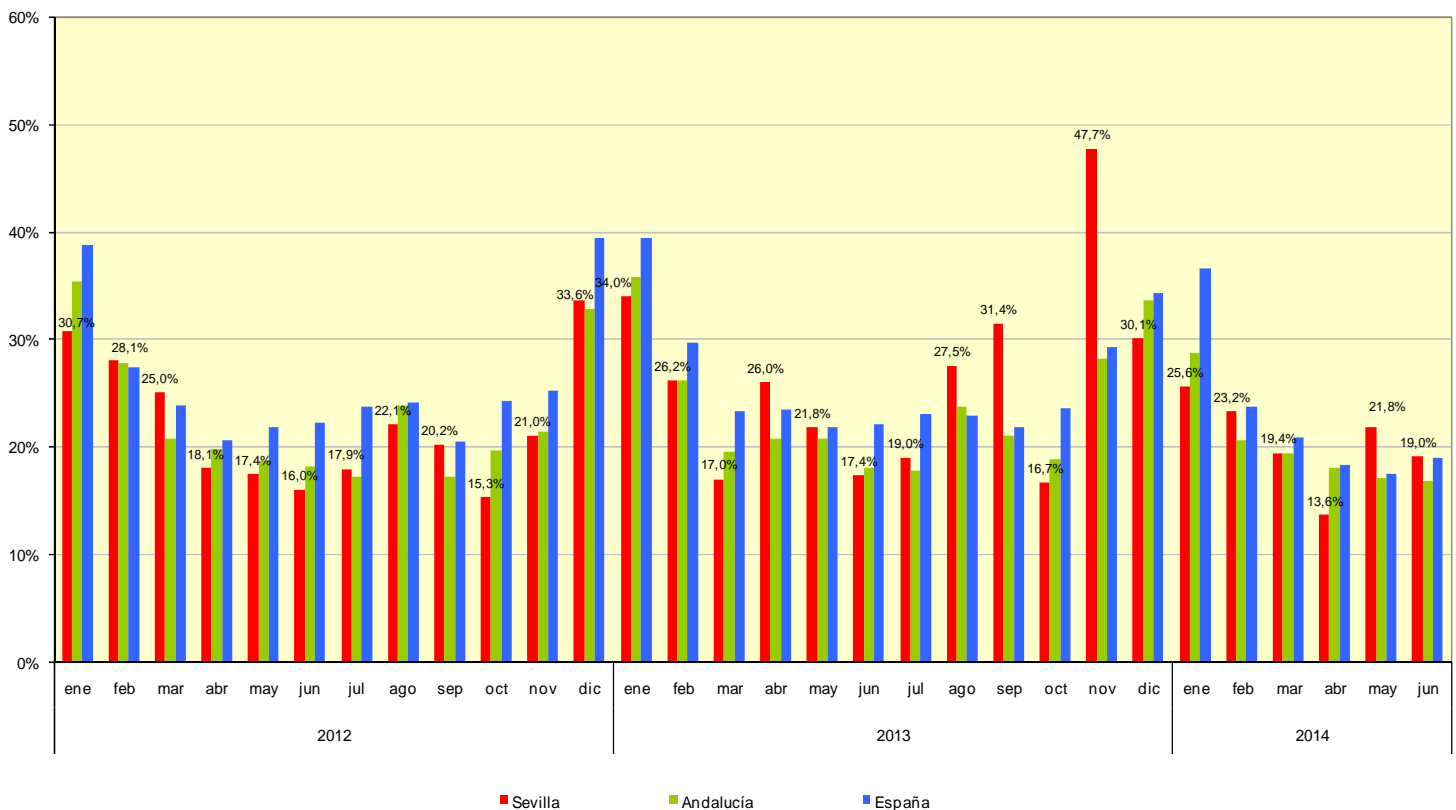
Sociedades mercantiles creadas

| | Total | Sociedad anónima | Sociedad limitada |
|-----------|-------|------------------|-------------------|
| España | 7.534 | 74 | 7.460 |
| Andalucía | 1.258 | 5 | 1.253 |
| Sevilla | 273 | 1 | 272 |

Sociedades mercantiles disueltas

| | |
|-----------|-------|
| España | 1.429 |
| Andalucía | 211 |
| Sevilla | 52 |

Indice de Disolución de Sociedades



Fuente: Instituto Nacional de Estadística