

DATOS SOBRE SOCIEDADES MERCANTILES JUNIO 2013

Se han creado en junio de 2013 un 16 % más de sociedades mercantiles en la provincia con respecto a junio de 2012

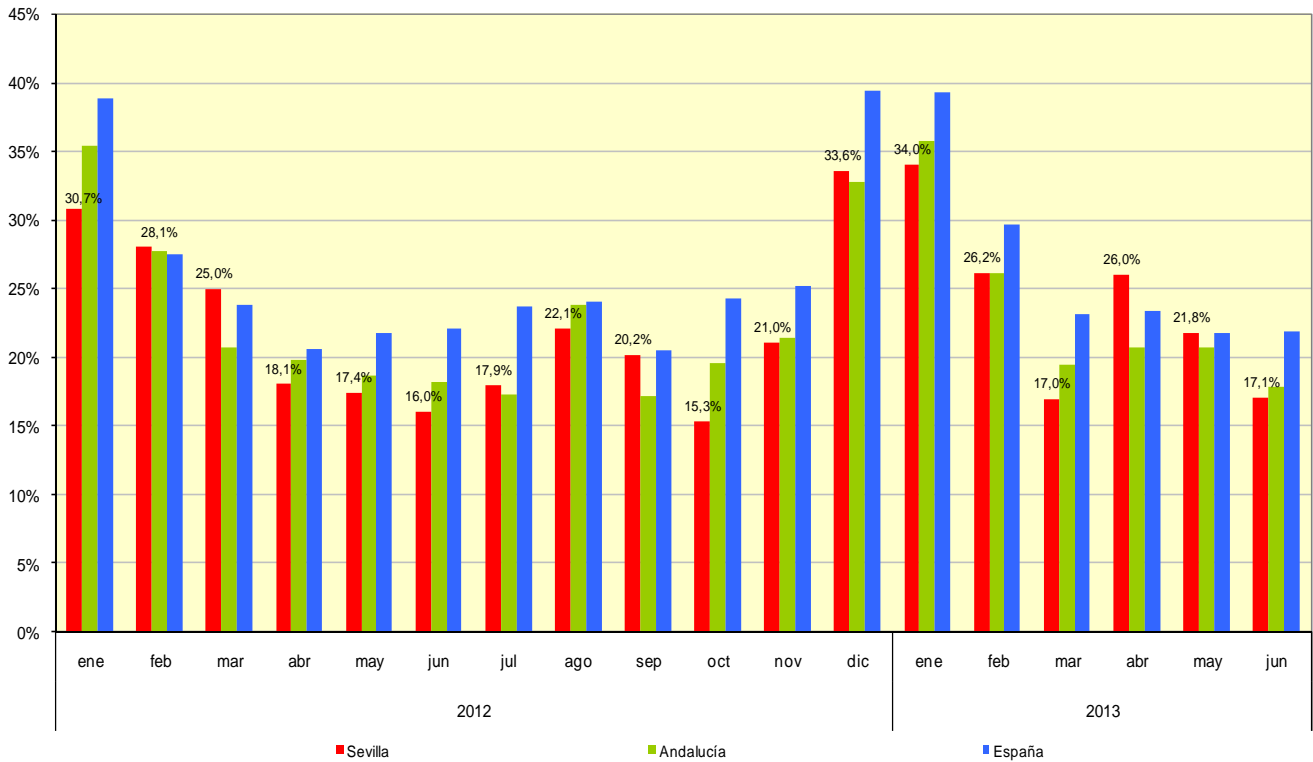
Sociedades mercantiles creadas

	Total	Sociedad anónima	Sociedad limitada
España	7.606	51	7.555
Andalucía	1.235	6	1.229
Sevilla	340	2	338

Sociedades mercantiles disueltas

España	1.663
Andalucía	221
Sevilla	58

Índice de Disolución de Sociedades



Fuente: Instituto Nacional de Estadística