

DATOS SOBRE SOCIEDADES MERCANTILES JULIO 2015

En julio de 2015 se crearon en la provincia de Sevilla 350 sociedades mercantiles, un 3,2% más que en julio de 2014, y un 16,3% más que en el mes de junio

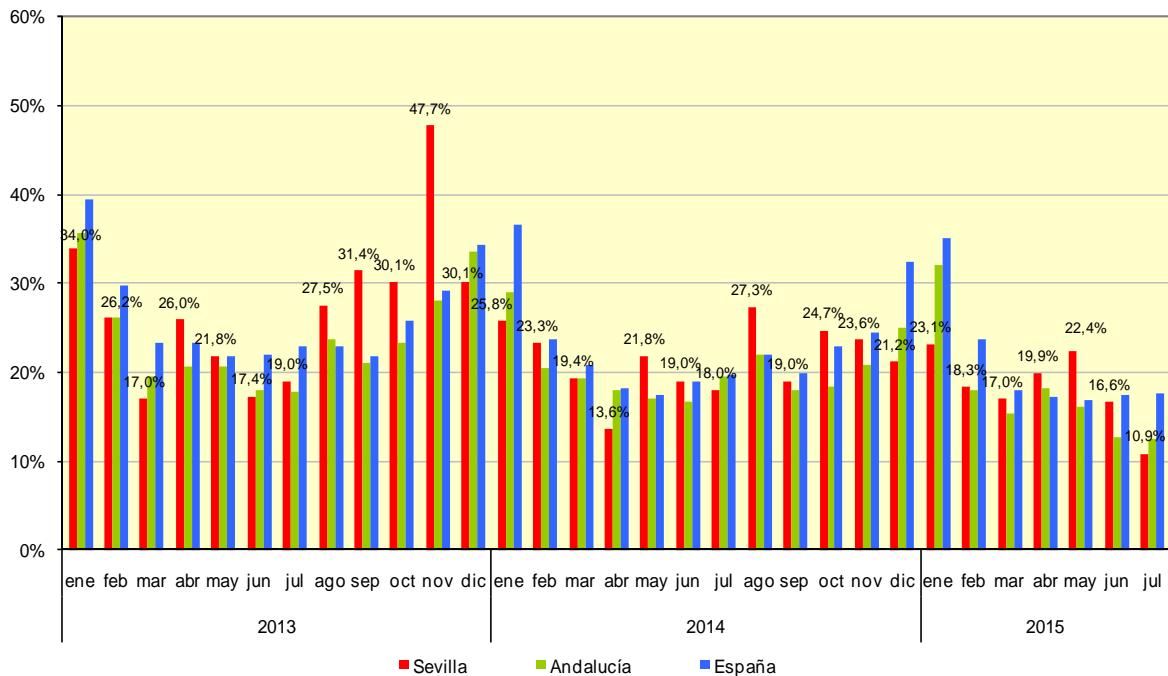
Sociedades mercantiles creadas

	Total	Sociedad anónima	Sociedad limitada
España	8.074	62	8.012
Andalucía	1.359	4	1.355
Sevilla	350	1	349

Sociedades mercantiles disueltas

España	1.432
Andalucía	170
Sevilla	38

Indice de Disolución de Sociedades



Fuente: Instituto Nacional de Estadística