

DATOS SOBRE SOCIEDADES MERCANTILES JULIO 2013

Se han creado en julio de 2013 un 18,6 % más de sociedades mercantiles en la provincia con respecto a julio de 2012

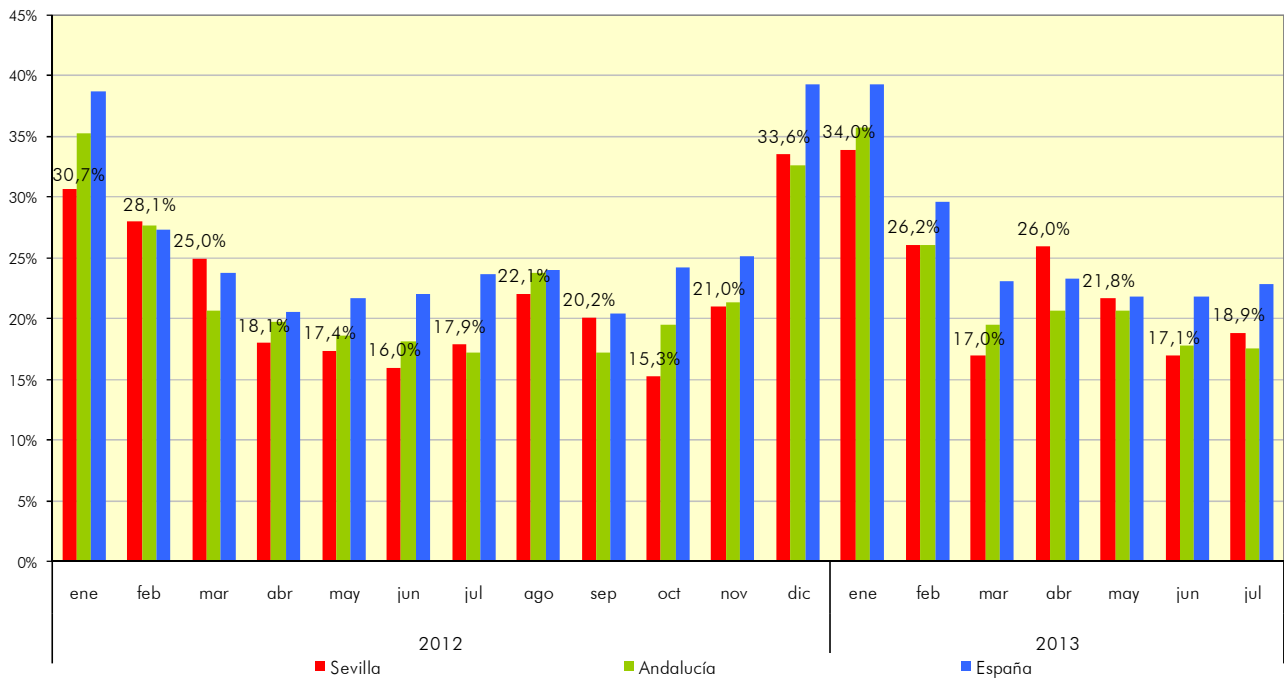
Sociedades mercantiles creadas

	Total	Sociedad anónima	Sociedad limitada
España	8.061	70	7.990
Andalucía	1.371	5	1.366
Sevilla	344	0	344

Sociedades mercantiles disueltas

España	1.850
Andalucía	242
Sevilla	65

Indice de Disolución de Sociedades



Fuente: Instituto Nacional de Estadística