

11 de octubre de 2022

## DATOS SOBRE SOCIEDADES MERCANTILES AGOSTO 2022

En Agosto de 2022 se han creado en la provincia de Sevilla 186 sociedades mercantiles, un 17,7% menos que en el mismo mes del año pasado, y un 38,8% menos respecto al mes anterior

■ En la provincia de Sevilla se han constituido 186 sociedades mercantiles en agosto de 2022, todas sociedades limitadas. El número de sociedades mercantiles creadas en la provincia disminuyó un -17,7% en relación con el año anterior, y un -38,8% respecto al mes anterior.

■ La creación de sociedades mercantiles en Andalucía disminuye en relación con el año anterior, un -4,3%, y en España, un -6,4%.

■ En agosto de 2022 se han disuelto en la provincia de Sevilla 61 sociedades mercantiles, un 10,9% más que en agosto de 2021, y un 17,3% más que el mes anterior.

■ El índice de mortalidad empresarial en agosto de 2022 se sitúa en un 32,8% para la provincia de Sevilla. Para Andalucía se sitúa en un 23,3%, y para España en un 26,4%.

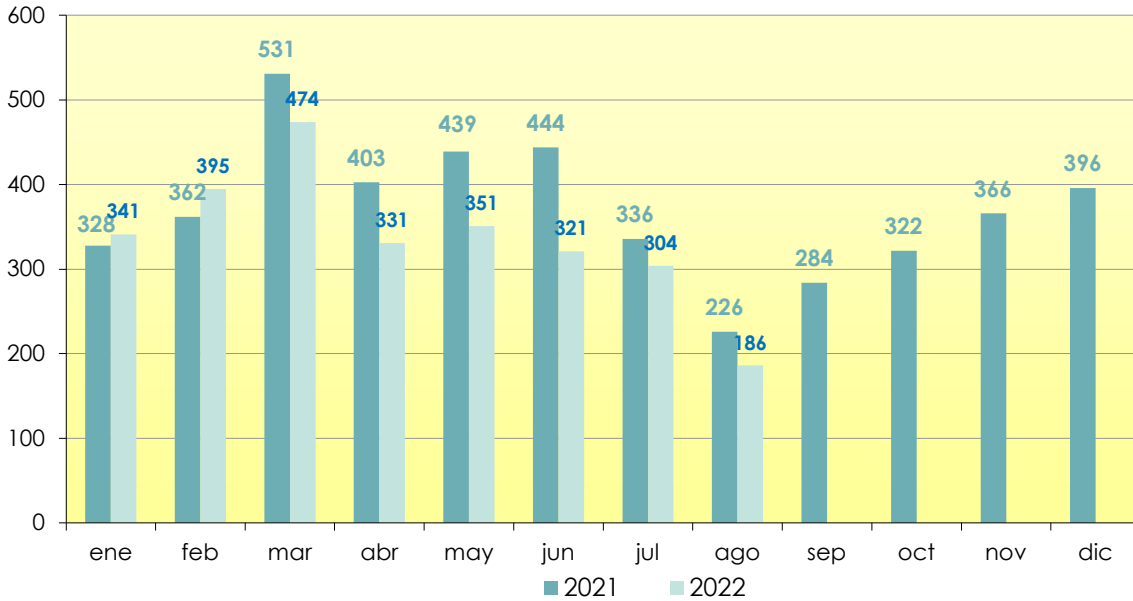
### Sociedades mercantiles creadas

	Total	Sociedad anónima	Sociedad limitada
España	5.907	35	5.872
Andalucía	922	0	922
Sevilla	186	0	186

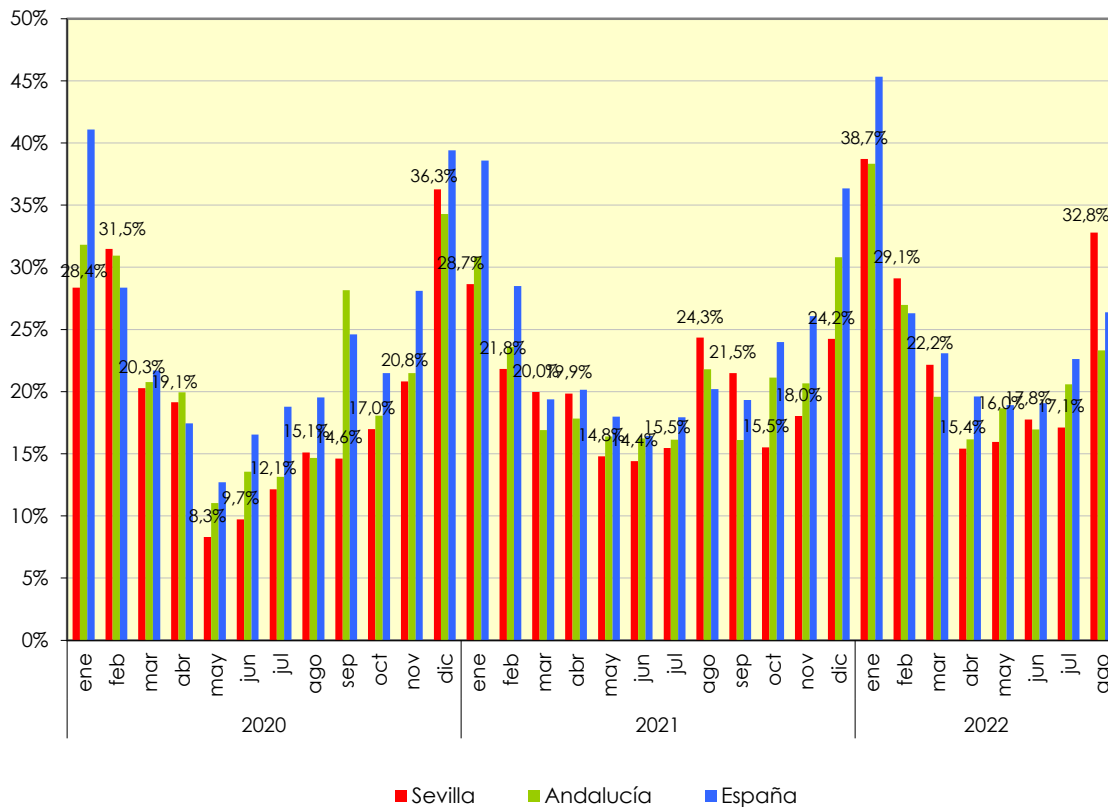
### Sociedades mercantiles disueltas

España	1.558
Andalucía	215
Sevilla	61

### Sociedades mercantiles creadas en la provincia de Sevilla



### Indice de Disolución de Sociedades



Fuente: Instituto Nacional de Estadística



PRODETUR



PRODETUR