

9 de junio de 2023

DATOS SOBRE SOCIEDADES MERCANTILES ABRIL 2023

En Abril de 2023 se han creado en la provincia de Sevilla 351 sociedades mercantiles, un 6,0% más que en el mismo mes del año anterior, y un 34,4% menos que el mes anterior

■ En la provincia de Sevilla se han constituido 351 sociedades mercantiles en abril de 2023, todas sociedades limitadas. El número de sociedades mercantiles creadas en la provincia crece un 6,0% en relación con el año anterior, y desciende un 34,4% respecto al mes anterior.

■ La creación de sociedades mercantiles en Andalucía crece en relación con el año anterior, un 2,2%. Y en España crece un 1,8%.

■ En abril de 2023 se han disuelto en la provincia de Sevilla 64 sociedades mercantiles, un 25,5% más que en abril de 2022, y un 29,7% menos que respecto al mes anterior.

■ El índice de mortalidad empresarial en abril de 2023 se sitúa en un 18,2% para la provincia de Sevilla. Para Andalucía se sitúa en un 15,5%, y para España en un 17,9%.

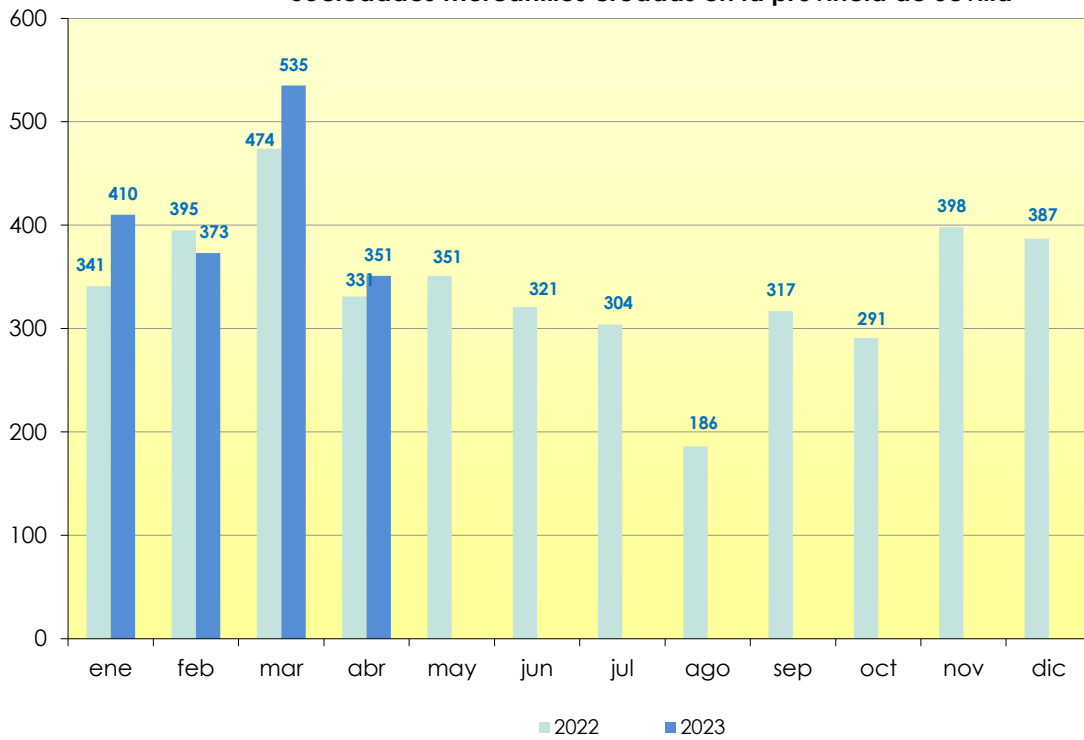
Sociedades mercantiles creadas

	Total	Sociedad anónima	Sociedad limitada
España	8.623	31	8.589
Andalucía	1.505	0	1.505
Sevilla	351	0	351

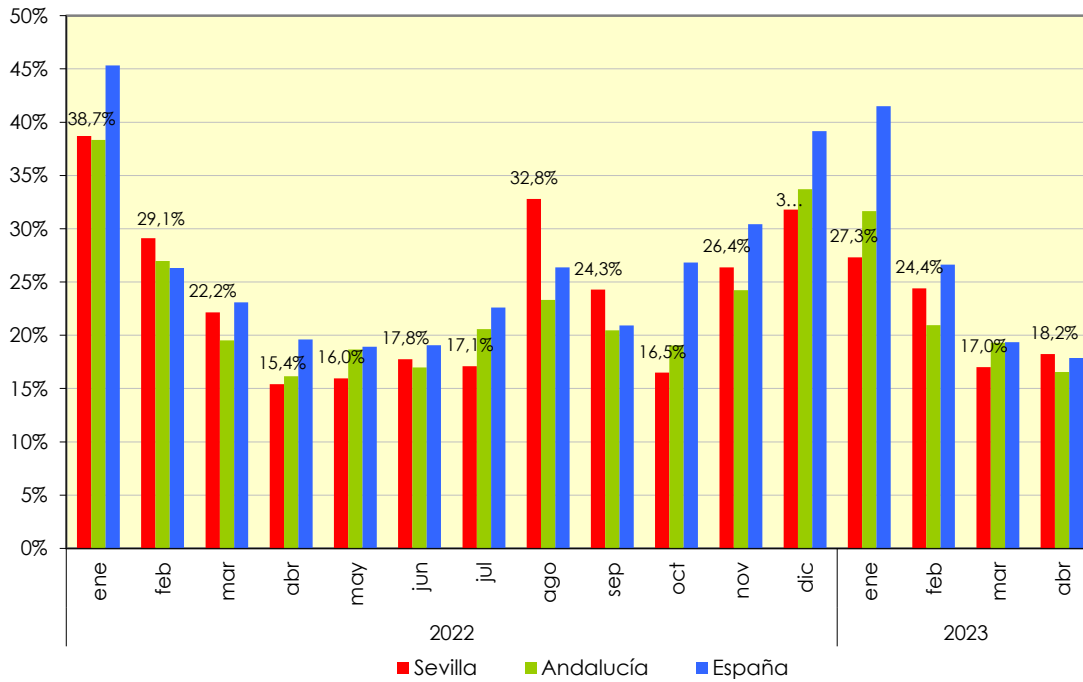
Sociedades mercantiles disueltas

España	1.540
Andalucía	249
Sevilla	64

Sociedades mercantiles creadas en la provincia de Sevilla



Indice de Disolución de Sociedades



Fuente: Instituto Nacional de Estadística