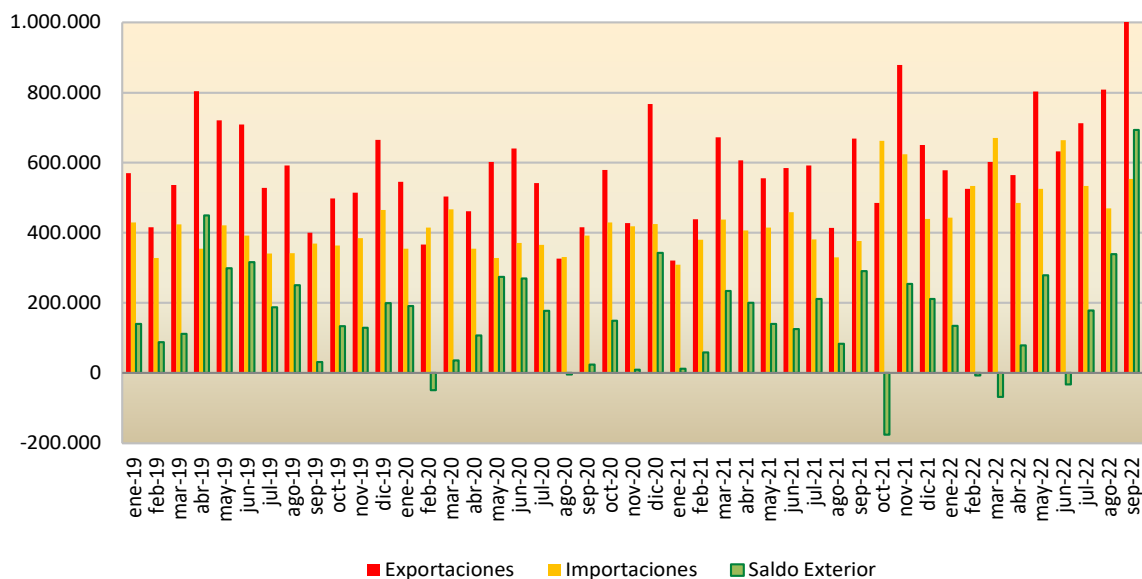


SECTOR EXTERIOR. SEPTIEMBRE 2022

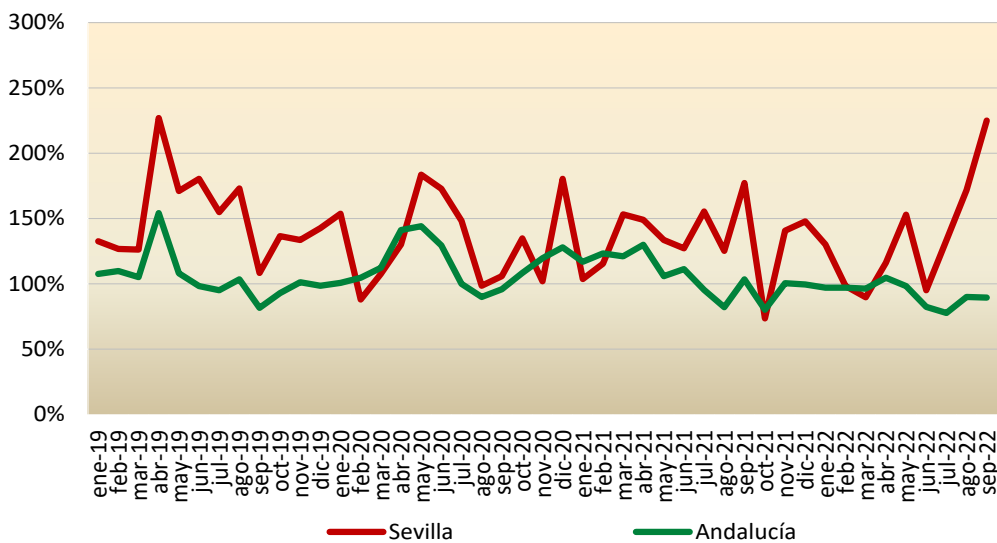
Para el período enero-septiembre de 2022 las exportaciones de la provincia de Sevilla aumentaron un **33,41%** respecto al año anterior.

Los principales productos exportados han sido los agrupados en aeronaves y vehículos espaciales (31,17%).

Exportaciones, Importaciones y Saldo Exterior de la Provincia de Sevilla



Evolución de la Tasa de Cobertura Exterior



Fuentes: Datacomex. Ministerio de Industria, Comercio y Turismo

Estadística de Intercambios de Bienes entre Estados de la UE y Comercio Extracomunitario