

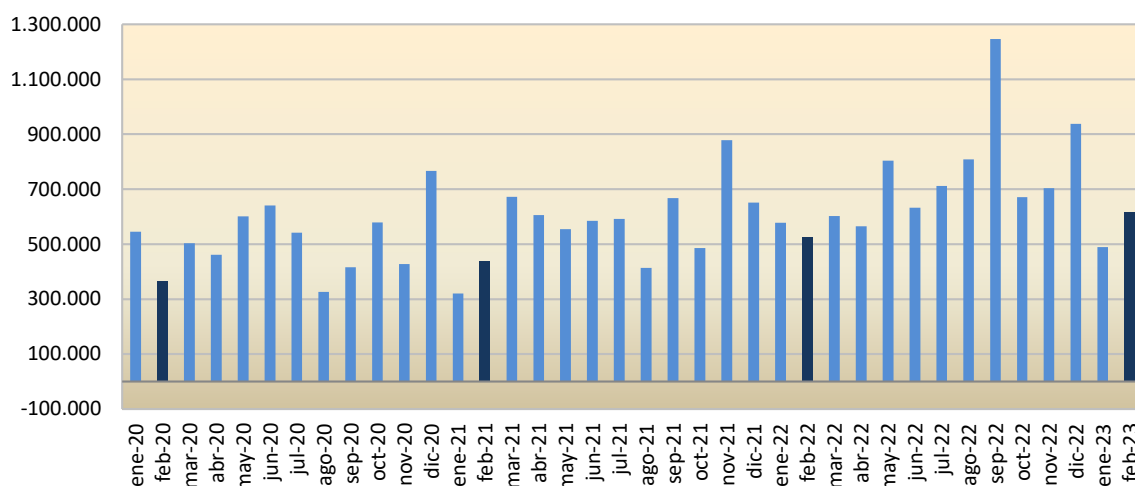
SECTOR EXTERIOR. FEBRERO 2023

Las exportaciones de la provincia de Sevilla en enero-febrero 2023 aumentaron un 0,36% respecto al mismo periodo del año anterior.

* Los principales productos exportados en el mes de febrero han sido los agrupados en aeronaves y vehículos espaciales con un 31,00% del total.

*Francia han sido el destino con mayor cuantía de exportaciones sevillanas durante el mes de febrero con el 31,23% .

Exportaciones de la Provincia de Sevilla



EXPORTACIONES FEBRERO 2023

PRODUCTOS	Miles de Euros	%	PAÍSES	Miles de Euros	%
AERONAVES; VEHÍCULOS ESPACIALE	194.438,65	31,00%	Francia	193.015,28	31,23%
GRASAS, ACEITE ANIMAL O VEGETA	103.075,91	17,00%	Portugal	53.687,58	8,69%
CONSERVAS VERDURA O FRUTA; ZUM	37.177,52	6,00%	Estados Unidos	40.464,09	6,55%
MÁQUINAS Y APARATOS MECÁNICOS	28.188,87	5,00%	Alemania	36.474,15	5,90%
FRUTAS /FRUTOS, S/ CONSERVAR	26.891,76	4,00%	Reino Unido	34.346,98	5,56%
JABONES; LUBRICANTES; CERAS	21.047,44	3,00%	Filipinas	29.310,08	4,74%
FUNDICIÓN, HIERRO Y ACERO	14.587,49	2,00%	Italia	25.209,35	4,08%
APARATOS Y MATERIAL ELÉCTRICOS	14.354,81	2,00%	Marruecos	18.002,20	2,91%
CARNE Y DESPOJOS COMESTIBLES	12.362,11	2,00%	Países Bajos	16.336,87	2,64%
MAT. PLÁSTICAS; SUS MANUFACTU.	10.407,90	2,00%	Bélgica	11.732,61	1,90%
Resto de países	155.489,34	25,00%	Resto	159.442,61	25,80%
Total Exportado	618.021,81	100,00%	Total Exportado	618.021,81	100,00%

Fuentes: Datacomex. Ministerio de Industria, Comercio y Turismo

Estadística de Intercambios de Bienes entre Estados de la UE y Comercio Extracomunitario