

INFORME EJECUCIONES HIPOTECARIAS 3º TRIMESTRE DE 2022

En el 3º Trimestre de 2022 las ejecuciones hipotecarias en la Provincia descendieron un -23,62% respecto al mismo trimestre de 2021.

* Los procedimientos judiciales de ejecuciones hipotecarias iniciados durante el 3º trimestre de 2022 en la provincia de Sevilla han sido 236, respecto a 2021 descendieron un -23,627%. En Andalucía y España descendieron, un -2,34% y un -13,33%.

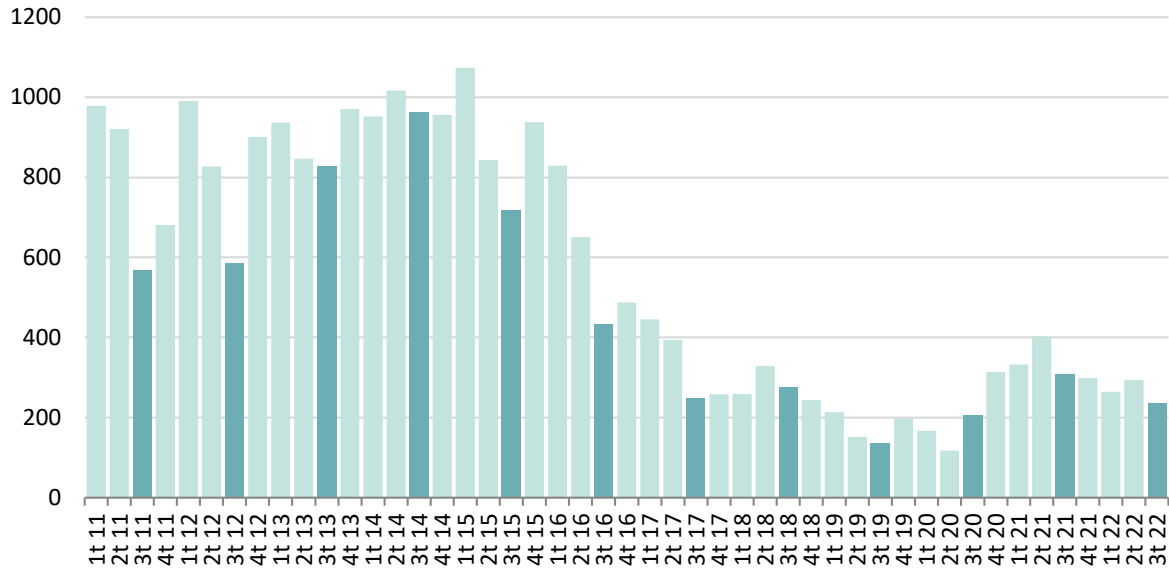
* Respecto al trimestre anterior, el número de ejecuciones hipotecarias también han descendido un 19,73% en el territorio provincial, así como en Andalucía un -10,20% y en España un -9,69% en su variación trimestral.

* Los lanzamientos practicados, los desahucios, en la provincia de Sevilla en el 3º trimestre 2022 han alcanzado una cifra de 194 lanzamientos, un 9,6% de desahucios más que el año pasado, de los cuales un 28% proceden de lanzamientos sobre ejecuciones hipotecarias, un 59% de arrendamientos urbanos y un 13% tienen su origen en otras causas.

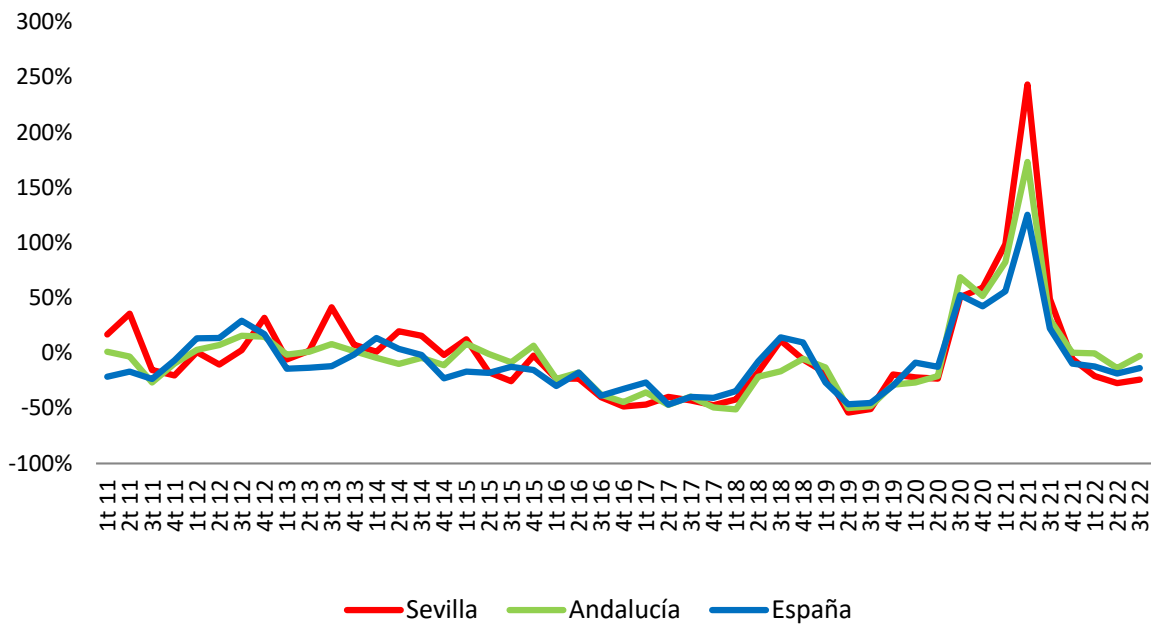
3º Trimestre 2022

EJECUCIONES HIPOTECARIAS	Sevilla	Andalucía	España
Ejec. Hipotec. en Juzgados 1ª Instancia e Instrucción	236	1.250	5.637
Lanzam.-Desahucios pract. Juzgados de 1ª Instancia	194	1.303	7.397
Lanzam.-Desahucios pract. Juzg. de 1ª Inst. Ejec. Hip.	54	332	1.530

Ejecuciones hipotecarias en la provincia de Sevilla



Ejecuciones Hipotecarias variaciones anuales



Fuente: Consejo General del Poder Judicial. Datos estadísticos sobre los efectos de la crisis en los órganos judiciales