

DATOS SOBRE HIPOTECAS CONSTITUIDAS SOBRE VIVIENDAS. NOVIEMBRE 2015

El número de hipotecas sobre viviendas en la provincia de Sevilla en noviembre de 2015 crece un 14,7% con respecto al año anterior

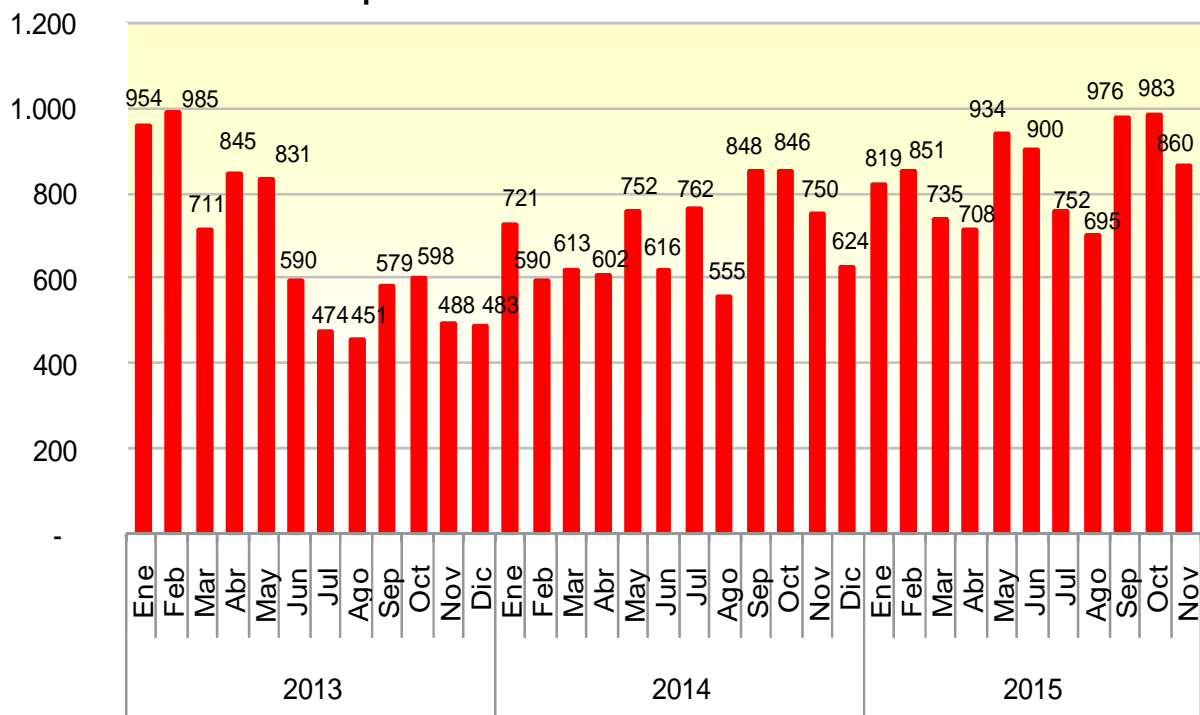
Hipotecas constituidas sobre Viviendas y Capital

	Número	Capital (Euros)
Sevilla	860	85.267
Andalucía	3.860	373.588
España	19.247	2.052.781

Importe medio. Tasas en relación con el mes anterior y con el mismo mes del año 2014

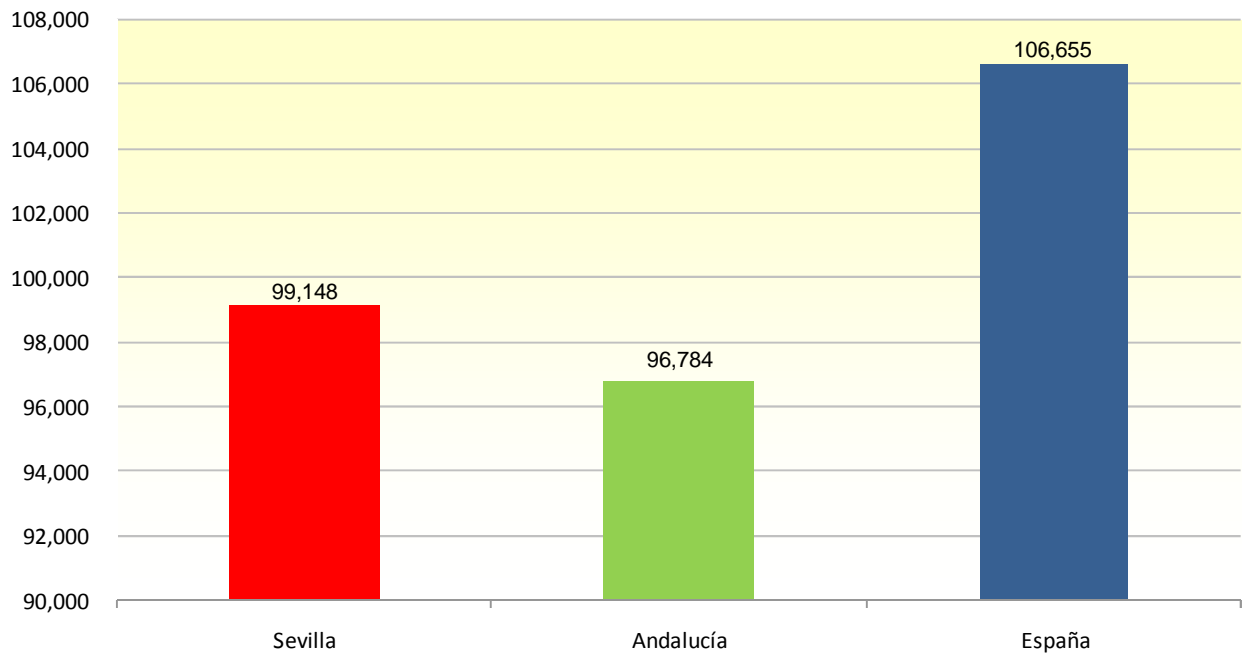
	Tasas intermensuales	Tasas interanuales
Sevilla	-4,02%	12,79%
Andalucía	-7,70%	8,56%
España	-23,49%	1,55%

Nº de Hipotecas sobre Viviendas de la Provincia de Sevilla



Fuente: Instituto Nacional de Estadística

Importe medio Noviembre 2015



Fuente: Instituto Nacional de Estadística